

# Atelier Open Data

Agoria TIC

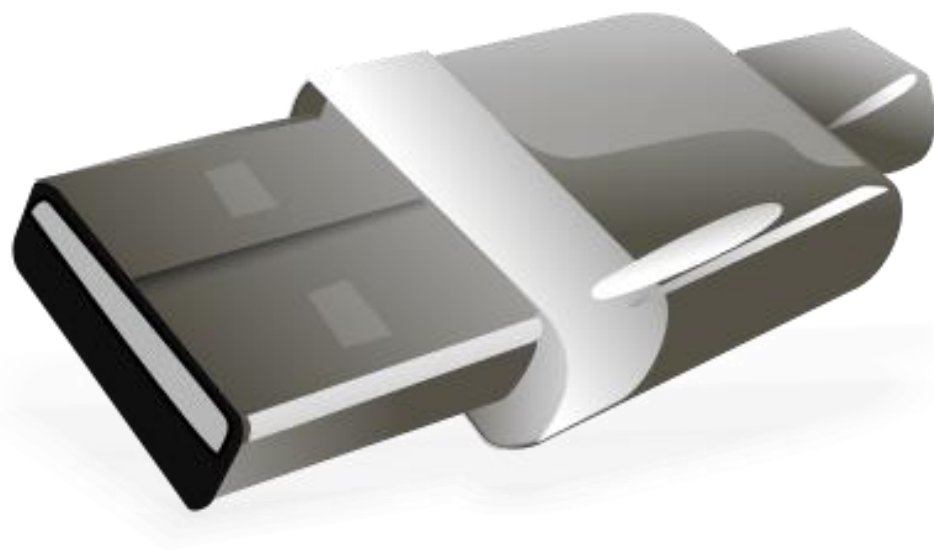
2021-02

Bart Hanssens

SPF BOSA Transformation digitale

BOSA.be

# L'Open Data



# Qu'est ce que l'Open Data ?

- Données sans informations sensibles / personnelles
  - Oui: statistiques, arrêts de bus, registre des entreprises, ...
  - Non: dossier médical, fiches de salaire, ...
- Dans un format facile à traiter
  - P. Ex: tableaux en MS-Excel, CSV, XML ...
  - Réutilisable gratuitement par tous
  - Également à des fins commerciales

Qui peut vous aider?



## Coopération entre les portails fédéraux, régionaux et locaux

- Différents portails de données travaillent ensemble
  - Gouvernement fédéral, Régions, Communautés et villes
  - Transmission des questions au "bon" partenaire
- **Publicité / recherche active de réutilisation**
  - Communauté de journalistes, d'universitaires, start-ups ...
  - P.ex.: Best-Adress, données électorales en temps réel, données COVID
  - Mais aussi: la réutilisation par d'autres services publics

# Task Force fédérale Open Data

- SPF BOSA DG Td + ASA
  - [opendata@belgium.be](mailto:opendata@belgium.be)
- Gestion du portail fédéral de données [data.gov.be](https://data.gov.be)
  - Vue d'ensemble des données ouvertes fédérales, régionales et locales
  - Acquisition automatique ("moissonnage") de métadonnées
  - Les fichiers eux-mêmes ne sont pas copiés

# Jeux de donnés et info: portail data.gov.be

**.be Data.gov.be** HOME DATA APPS NEWS INFO & FAQ API CONTACT

Data, tools and resources. More than 9000 datasets.

Search

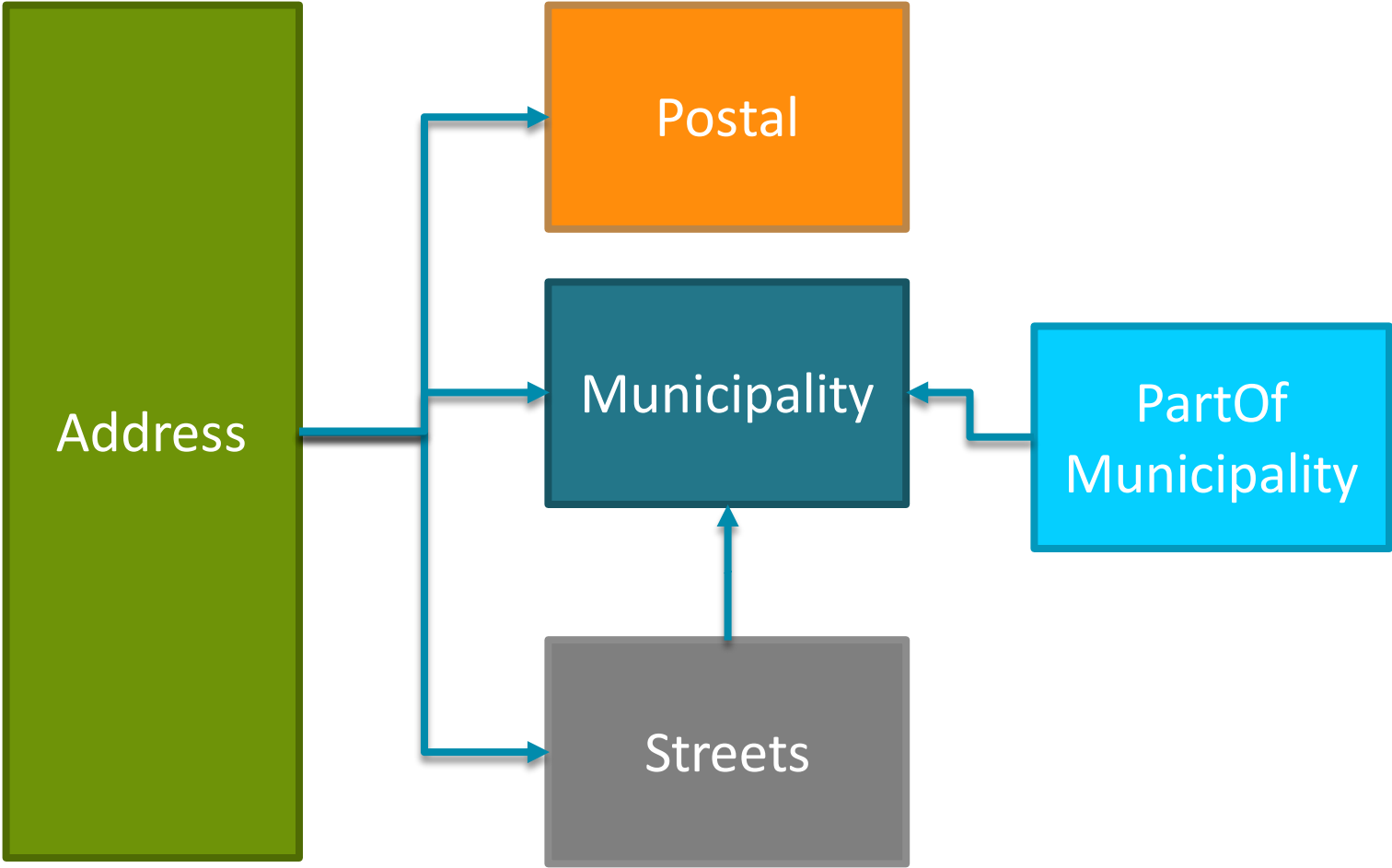
- Agriculture and Fisheries
- Culture and Sports
- Economy and Finance
- Education
- Energy
- Environment
- Health
- International
- Justice
- Population
- Public Sector
- Regional
- Science and Technology
- Transport

# BeST: Belgian STreets

- Rues et adresses avec coordonnées géographiques
- Flux de données : municipalité => région => fédéral
- 1 zip avec tous les fichiers XML des 3 Régions
  - <https://opendata.bosa.be/index.fr.html>
- Liens vers les outils open source Python / Java
  - <https://github.com/Fedict/best-tools>
- Ensembles de données dérivées en CSV



# Structure



## Points d'attention

- Services web disponibles pour les services publics
  - A voir si c'est également possible pour les entreprises / personnes privées
- Le code postal dépend de l'adresse
  - Les codes postaux ne suivent pas exactement les limites communales
  - Info pas disponible au niveau de la rue
- Géolocalités en Lambert 72

## Quelques autres sources intéressantes

- Plan cadastral
  - <https://finances.belgium.be/fr/particuliers/habitation/cadastrale/plan-cadastral>
- BCE registre des entreprises
  - <https://economie.fgov.be/fr/themes/entreprises/banque-carrefour-des/services-pour-tous/banque-carrefour-des-2>
- Données satellitaires
  - <https://terrascope.be/fr/satellites>

Questions ?



Merci !

opendata@belgium.be  
#data.gov.be:matrix.org  
@BartHanssens

BOSA.be